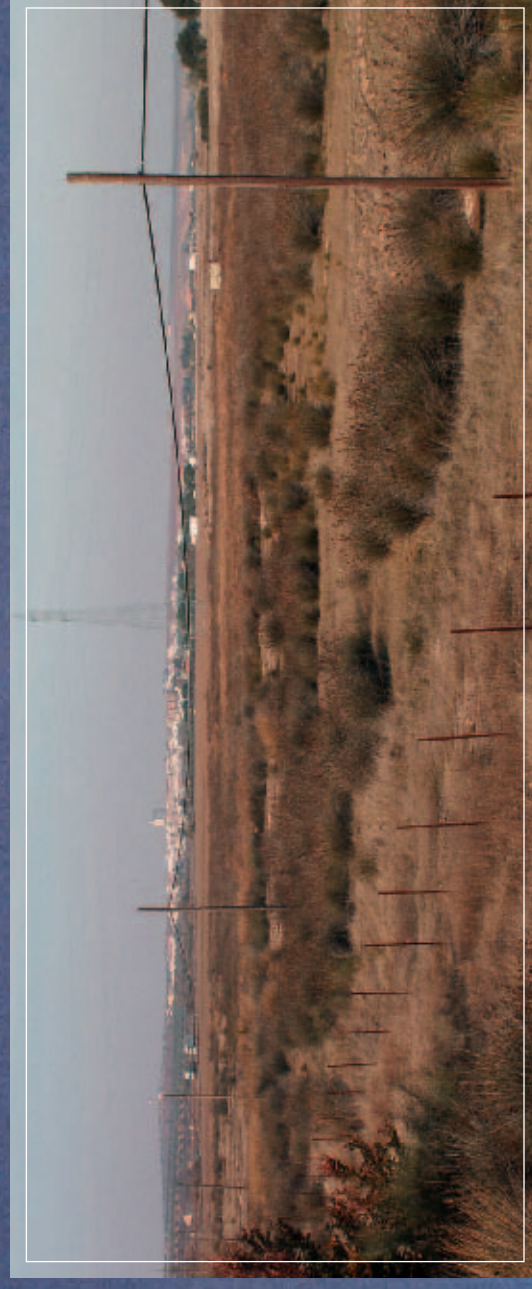


El Complejo Lagunar de La Albuera es un lugar único en Extremadura, en muy poca superficie de terreno se dan varios hábitats bien distintos (tres de los cuales son Hábitats Prioritarios dentro de la Directiva HABITAT).

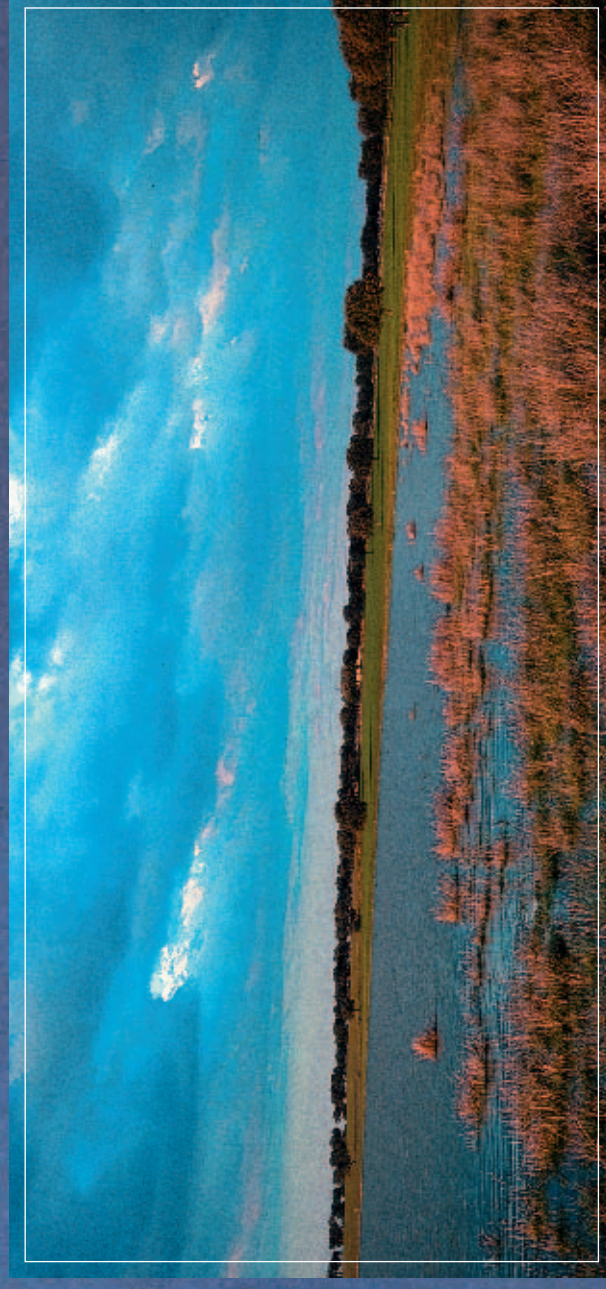
## ESTEPAS SALINAS\*

Zonas con suelos temporalmente húmedos con agua salina, expuestos a una desecación estival extrema que llega a formar eflorescencias salinas. La salinidad del suelo condiciona para que se desarrollen plantas halófilas o tolerantes a la sal.



## ESTANQUES TEMPORALES MEDITERRÁNEOS\*

Cuerpos de aguas naturales (lagunas, etc.) que sufren un ciclo anual con desecación por evaporación (parcial o completa) durante el estío.



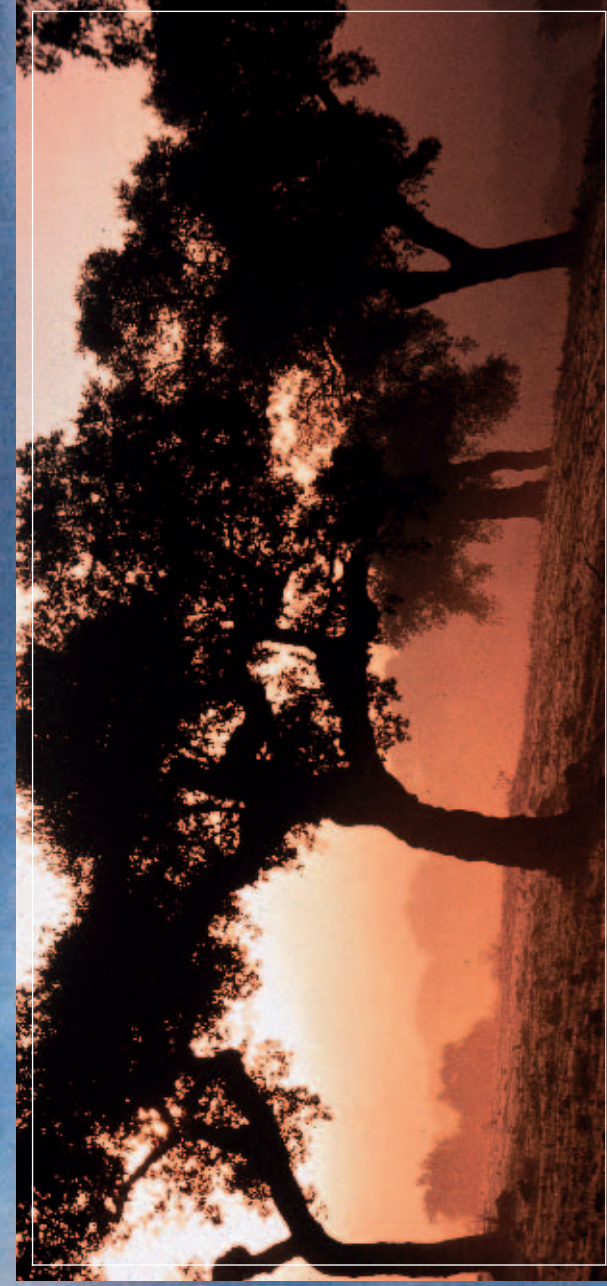
## MATORRALES TERMOMEDITERRÁNEOS Y PRE-ESTEPICOS

Suelen estar intercalados con amplias zonas de cultivos extensivos, casi siempre en dehesas muy abiertas. Dominan los corredores donde aparece la coscoja, el lentisco y la jara blanca.



## ZONAS SUBESTÉPICAS DE GRAMÍNEAS Y ANUALES\*

Pastos abiertos, formados por gramíneas y plantas pequeñas vivaces o anuales, desarrolladas en sustratos secos y suelos pobres.



## ENCINARES (Quercus ilex et Quercus rotundifolia)

La encina es el árbol predominante y se presenta formando dehesas de distinta densidad, condicionada por los distintos cultivos y la presión ganadera.

